

UELZENER

Misch- und Förderanlage für Feuerfestmaterial
zum Verarbeiten von Chargen bis 400 kg

ESTROMAT 264 E-ST



Beschreibung:

Der ESTROMAT 264ST ist speziell zur Verarbeitung von Feuerfestmaterial mit geringem Wasserbedarf konzipiert. Die Maschine mischt das Material sehr intensiv mit dem im Druckkessel eingebauten Zwangsmischer mit 4 verschleißarmen Mischwerkzeugen und fördert das Material mittels Druckluft an den Verarbeitungsort.

Die Kranösen und Gabelstaplertaschen erleichtern den Transport und die Aufstellung der Maschine am Einsatzort und gewährleisten die schnelle Inbetriebnahme.



ESTROMAT 264 E-ST

Der ESTROMAT 264ST besteht im wesentlichen aus folgenden Baugruppen:

- Maschinen-Grundrahmen
- Druckdicht verschließbarer Mischkessel
- Mischwerk mit Antriebsmotor, Getriebe und Materialabgang
- Luftarmatur
- Wasser-Dosierarmatur
- Elektrische Steuerung
- Flexible Förderleitung

Der Mischkessel ist mit eingebautem Mischwerk auf das robuste Kufen-Maschinengestell aus Vierkantrrohr montiert. Die niedrige Einfüllhöhe des Mischkessels erlaubt eine optimale Kontrolle des Füll- und Mischvorganges. Der Antrieb des Mischwerkes erfolgt durch einen starken Drehstrommotor über ein Stirnradgetriebe.

Mittels eines Exzenterhebels wird der Mischkessel durch einen Deckel druckdicht verschlossen. Nachdem das Entlüftungsventil geschlossen wurde, wird das Haupt-Luftventil geöffnet. Bei Mittelstellung der beiden Ventile für Ober-Luft und Beschleuniger-Luft setzt die Pfropfen-Förderung ein und transportiert die Charge Mischgut in 2 – 3 min durch den Förderschlauch zum Verarbeitungsort.

Technische Daten

Mischkesselvolumen:	260 l
Mischkessel-Nutzvolumen:	200 l
Leistung des Mischemotors:	11 kW
Spannung:	400V / 50Hz Drehstrom
Stromanschluss:	CEE 532 / 6h
Absicherung:	30 A träge
Schutzart:	IP 54
Erforderlicher Druckluftanschluss:	min. 6 bar / min. 4 m ³ / min
Maximaler Kesseldruck:	8 bar
Material Abgang (serienmäßig):	DN 65
Förderleistung:	max. 3m ³ /h

*) abhängig von Material, Druckluftanschluss, Förderleitung

Abmessungen und Gewicht

Gesamtlänge:	2310mm
Gesamtbreite:	780mm
Einwurfhöhe Mischkessel:	950mm
Transporthöhe:	1250mm
Leergewicht:	800kg ca.

Zusatzrüstung (optional)

- Automatische Schmiereinrichtung
- Rückblaseeinrichtung
- Nach-Mischer ERSTOMAT 402 NM

ESTROMAT 264 E-ST



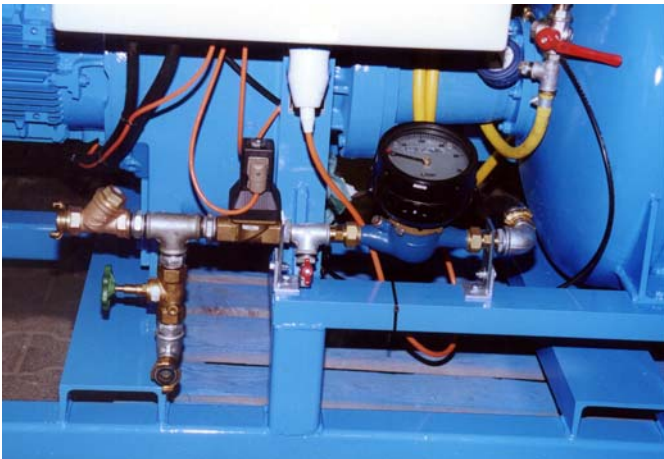
Der Arbeitsplatz ist übersichtlich. Die Armaturen für die Förderung und Rückblaseinrichtung sind leicht zugänglich angeordnet.

Die Rückblaseinrichtung zwischen Kesselabgang und Förderschlauch verhindert einerseits, dass ungemischtes Mischgut unbeabsichtigt und unkontrolliert in die Förderleitung gerät; andererseits wird verhindert, dass bei Förderbeginn ungemischtes Material den Kesselabgang blockiert. Die Rückblaseinrichtung besteht im wesentlichen aus einem pneumatisch verschließbaren Quetschventil und den zur Bedienung erforderlichen Luftarmaturen.



Die Rückblaseinrichtung verhindert Stopferbildung in der Förderleitung

ESTROMAT 264 E-ST



Die einstellbare Wasserdosier-Uhr sorgt für das korrekte Mischungsverhältnis und das Magnetventil für die automatische Abschaltung nach Durchfluss der voreingestellten Menge Wasser für den Mischprozess.



Die Luftarmatur beinhaltet einen Hauptluft-hahn sowie einen Kugelhahn für die Oberluft und für die Beschleuingerluft.



Sämtliche Befehls- und Meldegeräte sind in einem geschützten Schrank untergebracht.



Autom. Schmiereinrichtung



Antriebsseite



Einwurfseite mit Trichter