

# UELZENER

MASCHINEN GMBH



## ESTROMAT 403

Der Durchlaufmischer  
für Höchstleistungen



**UELZENER MASCHINEN GMBH**

Stahlstrasse 26-28

D-65428 Rüsselsheim / Germany

Tel. +49-(0)6142-17768-0

Fax +49-(0)6142-17768-50

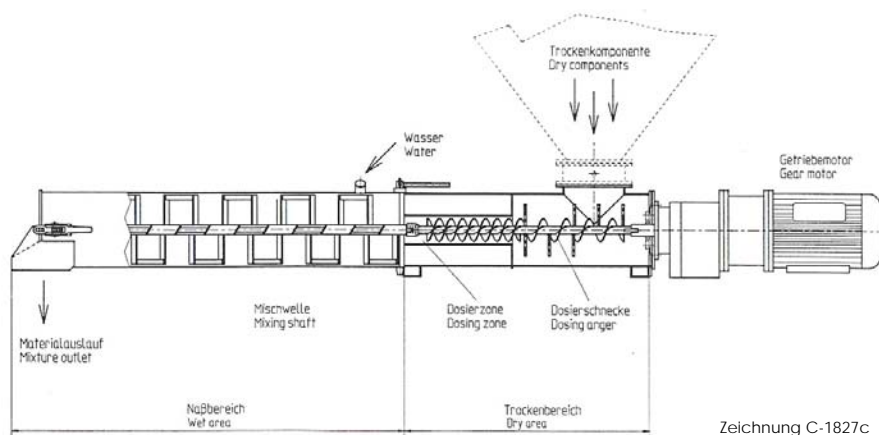
e-mail: [contact@uelzener-ums.de](mailto:contact@uelzener-ums.de)

Internet: [www.uelzener-ums.de](http://www.uelzener-ums.de)

UELZENER Durchlaufmischer der Baureihe ESTROMAT 400 haben sich im rauen Baustellenbetrieb, vornehmlich bei der Mauermörtelproduktion, jahrelang bestens bewährt. Mit dem ESTROMAT 403 hat die UELZENER einen weiteren Typ dieser erfolgreichen Mischerpalette entwickelt, die den oberen Mischleistungsbereich abdeckt. Es stehen 3 Varianten mit Durchsatzleistungen von 5 - 20 m<sup>3</sup>/h zur Auswahl.

Das Einsatzgebiet des ESTROMAT 403 ist weit gefächert, z.B. Betonmischen und Anfeuchten für Betonnaß- und Trockenspritzverfahren, Mischen von Spezialbaustoffen, Dämmbaustoffen, Suspensionen, Feuerfestmassen, Mauermörtel, Verfüllmaterial u.a. bis zu einer Körnung von 20 mm. Für Hoch-, Tief- und Tunnelbau, in Gießereien, Bergbau, Sonderanwendungen in der chemischen Industrie und vieles andere mehr.

Die Beschickung des ESTROMAT 403 mit Trockenmaterial kann mittels allen auf dem Markt befindlichen Systemen und Einrichtungen erfolgen, wie aus Silos und Containern, mit Sackware, mit Big-Bags, aus Bunkern mit entsprechenden Fördereinrichtungen wie Förderschnecken und anderen Systemen. Wie bei den Typen ESTROMAT 401 und ESTROMAT 402 ist das konstruktive Konzept des Einwellenmischers ESTROMAT 403 und die Arbeitsweise der Anlage die gleiche.



## FUNKTION

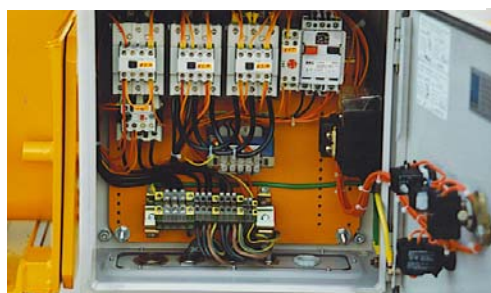
Die zu mischende Trockenkomponente wird im großvolumigen Trockenmörteltrug aufgelockert und mit der Dosierschnecke dem nachgeschalteten Mischrohr in stets gleichbleibender Menge zugeführt. Im Mischrohr fließt der Trockenkomponente die exakt einstellbare Anmachflüssigkeit - meist Wasser - zu. Die rotierende Mischwelle mischt beide Komponenten zu einer homogenen Masse von stets gleichbleibender Konsistenz und Qualität und führt das Mischgut dem endseitigen Materialauslauf kontinuierlich zu.

Je nach Einsatz und Verwendungszweck kann das Mischgut gepumpt oder anderweitig transportiert werden. Der ESTROMAT 403 ist kompatibel mit weiteren Produkten aus dem Hause UELZENER.

Die Wasserdosierarmatur, bestehend im Wesentlichen aus Druckminderer, Magnetventil, Dosierventil u. Durchflussmesser sorgt für gleichbleibende Zufuhr des Anmachwassers. Hiermit wird die Konsistenz der Mischung dem Verarbeitungszweck angepasst.

Der ESTROMAT 403 ist mit einer elektrischen Steuerung versehen, die alle Funktionen des Durchlaufmischers steuert. Die übersichtliche Anordnung der Befehls- und Meldegeräte ermöglicht eine funktionsgerechte und einfache Bedienung. Die elektr. Steuerung entspricht den VDI-Vorschriften, kann aber auch nach anderen nationalen Vorschriften im Exportgeschäft geliefert werden.

Die elektrische Steuerung wird mit hochwertigen elektrischen Bauteilen ausgestattet und garantiert einen reibungslosen Arbeitsablauf.



Technische Daten Durchlaufmischer ESTROMAT 403				
	ESTROMAT 403-1	ESTROMAT 403-2	ESTROMAT 403-3	ESTROMAT 403-4
Artikel-Nr.	403.00.001	403.00.002	403.00.002.02	403.00.003
Motorleistung	7,5 kW	11 kW	15 kW	45 kW
Spannung ***	400V / 50Hz	400V / 50Hz	400V / 50Hz	400V / 50Hz
Schutzart***	IP 54	IP 54	IP 54	IP 54
Mischleistung *	5 - 10 m <sup>3</sup> /h	10 - 15 m <sup>3</sup> /h	10 - 20 m <sup>3</sup> /h	10 - 25 m <sup>3</sup> /h
Mischerdrehzahl	250 min <sup>-1</sup>	250 min <sup>-1</sup>	250 min <sup>-1</sup>	250 min <sup>-1</sup>
max. Korngröße	6 mm	12 mm	16 mm	20 mm
Siloflansch **	250 (350) mm	250 (350) mm	250 (350) mm	250 (350) mm
Rechteckflansch	750 x 650 mm	750 x 650 mm	750 x 650 mm	750 x 650 mm
Abmessungen mit Kufengestell				
Länge	3900 mm	3900 mm		3900 mm
Breite	1000 mm	1000 mm	1000 mm	1000 mm
Höhe	1330 mm	1330 mm	1330 mm	1330 mm
Gewicht ****	580 kg	720 kg	820 kg	980 kg

Techn. Änderungen vorbehalten. Der Lieferumfang enthält die elektr. Steuerung; Behälter u. Kufengestell wahlweise.

\* je nach gewählter Dosierschnecke und verarbeitetem Material

\*\* andere Abmessungen möglich auf Anfrage

\*\*\* andere Spannungen und Ausführungen der Schutzart nach (UL), (CSA) oder (SCH,d) lieferbar

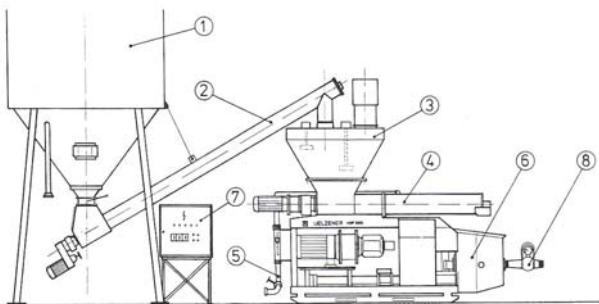
\*\*\*\* ohne elektrische Steuerung, Wasserarmatur, Maschinengestell

Zubehör: Big-Bag Trichter 250 l mit Aufschneid-Kreuz, Kufengestell zur Aufnahme des Durchlaufmischers

Anwendungsbeispiel: Mischen und Transport von Kraftwerksrückständen

- |                                       |                                    |
|---------------------------------------|------------------------------------|
| 1. Silo für REA-Gips                  | 5. Wasserzulauf                    |
| 2. Schrägrohrschnelle                 | 6. Dickstoffpumpe UELZENER HDP3000 |
| 3. Aufgabetrichter mit min-max Sonden | 7. Elektrische Gesamtsteuerung     |
| 4. Durchlaufmischer ESTROMAT 403      | 8. Fördergut-Druckleitung          |

Die unten gezeigte Anordnung eignet sich zum Mischen und Fördern von trockenen vorgemischten Materialien bis zu einer Körnung von 16 mm. Sie findet auch Einsatz beim Verfüllen von unterirdischen Hohlräumen, wobei eine Mischung aus Zement, Elektrofilterasche oder Flugasche verarbeitet werden kann



Zeichnung C-1705



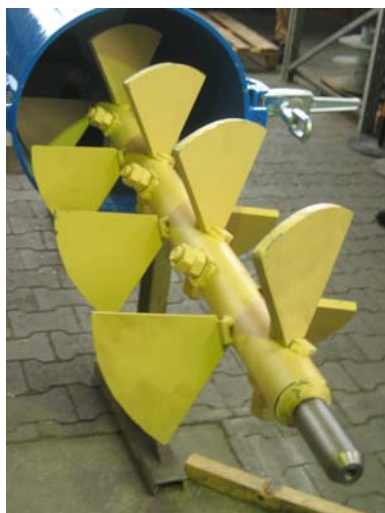
ESTROMAT 403 mit Big-Bag-Aufgabetrichter, Kufengestell und stationärer Hochdruckkolbenpumpe UELZENER HDP3000.



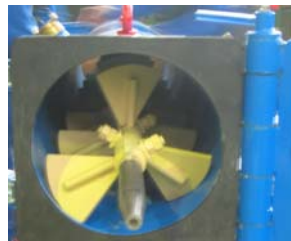
ESTROMAT 403 Anwendung zum Mischen von Staubresten aus der Quarzsandherstellung



Sicht auf den Materialauslass mit Schlauchreduzierung



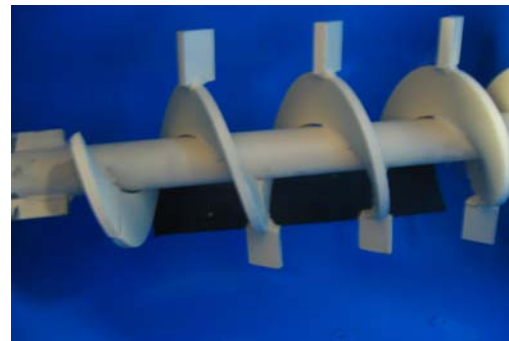
Sicht auf die Mischwelle mit abnehmbaren Schaufeln (spez. Anwendung)



Sicht auf die Mischwelle in der Mischkammer, wenn die Mischkammer zum Reinigen herausgeklappt ist



Verschiedene Getriebemotoren mit einer Leistung von 7,5 bis zu 45kW sind lieferbar für spezielle Anwendungen entsprechend dem zu mischenden Material



Die Dosierwelle kann ausgerüstet werden mit zusätzlichen kleinen Schaufeln, um das trockene Material im Einfülltrichter des Durchlaufmischers vorzumischen



Durchlaufmischer ESTROMAT 403 mit Explosionsgeschütztem Getriebemotor für Anwendungen in der Chemischen Industrie

Mischwelle u. Dosierwelle sind in verschiedenen Qualitäten lieferbar entspr. der Abriebfestigkeit des zu mischenden Materials, z.B. Zement Beton, Quarzsand, Feuerfestmaterialien, Flugasche usw. Für Anwendungen in der Chemischen Industrie können Mischwellen, Dosierwellen sowie Mischkammern aus rostfreien Stahlqualitäten geliefert werden.

Verschiedene Leistungen des Durchlaufmischers ESTROMAT 403 werden erreicht, indem man den Durchmesser und die Steigung der Dosierwelle, oder aber die Standarddrehzahl des Getriebemotors mittels Frequenzumrichter ändert.