

UELZENER

MASCHINEN GMBH



PUTZKNECHT S30

**Mörtel- und Dickstoffpumpen-Baureihe
mit vielfältigen Einsatzmöglichkeiten**



UELZENER MASCHINEN GmbH

D-65428 Rüsselsheim, Stahlstrasse 26-28
Telefon +49 (0)6142-17768-0, Telefax +49 (0)6142-17768-50
contact@uelzener-ums.de www.uelzener-ums.de

UELZENER

Robuste Exzentrerschneckenpumpen der Baureihe PUTZKNECHT S30 finden vielseitige Anwendungen im Hoch- und Tiefbau, in Industriebetrieben, im Berg- und Tunnelbau sowie in vielen anderen Sparten, wo es Mörtel, Dickstoffe und pastöse Massen durch Rohrleitungen oder Schläuche zu transportieren gilt.

Wie in einem Baukastensystem kann der PUTZKNECHT S 30 mit entsprechenden Zusatzaggregaten und Zubehörteilen sinnvoll ergänzt werden und ist somit für seine vielfältigen Einsätze optimal zugeschnitten. Besonders im Baugewerbe hat sich der PUTZKNECHT S 30 als unentbehrlicher Helfer bestens bewährt, wie z.B.

Verarbeitung von allen Grund-, Zier- und Oberputzen, Sperrputz und Brandschutzmörtel, Saniermörtel und Akustikputz, Dünnbett- und Armierungsmörtel für Vollwärmeschutzsysteme, Baustellenmischungen, Feinbetonen.

Fördern von Mauermörtel, Fließestrich, Beschichtungsmassen, Fasermörtel, Dämmbaustoffe, Dichtwandschlämme, Bentonitsuspensionen.

Verpressen und Injizieren von Ankermörteln, Zementsuspensionen u.a.

PUTZKNECHT S30							
Technische Daten	Feinputzmaschinen			Mörtelpumpen - Dickstoffpumpen			
	S30 mini	S30 FU	S30 FR3	S30-HD40	S30-UE50-7R 2	S30-UE 355	S30-UE 365
	Bestell-Nr. 031.00.009	Bestell-Nr. 031.00.005	Bestell-Nr. 031.00.001	Bestell-Nr. 030.00.041.1	Bestell-Nr. 030.00.051	Bestell-Nr. 030.00.060	Bestell-Nr. 030.00.072
Antrieb	2,2 kW	2,2 kW	3 kW	5,5 kW	7,5 kW	9,2 kW	11 kW
Drehzahl regelbar	nein	ja	ja	ja	ja	nein	2 -stufig polumschaltbar
Pumpen-einsatz	UE 8 weich	D4 1/1 weich	UE4silber	HD40 weich	UE50-7R2	UE355	UE356
Fördermenge (ca. l/min)	8	4-20	4-20	10-40	15-50	70	50 / 100
Max. Förder-Druck (bar)	25	25	30	30	30	30	30

Die angegebenen Förderleistungen sind ca. Werte gemessen am Pumpenabgang. Sie sind abhängig von der Art und Konsistenz des Fördermediums sowie von Schlauchlänge und -querschnitt und dem Pumpendruck

Als Kompaktanlage ist der PUTZKNECHT S 30 sowohl mit aufgebautem Durchlaufmischer ESTROMAT 404, wie auch mit dem Tellermischer TM 100 lieferbar. Mit wenigen Handgriffen lassen sich die Mischer gegeneinander austauschen.

Somit lassen sich auch Materialien, die aus mehreren Komponenten bestehen bzw. individuelle Mischzeiten benötigen, problemlos verarbeiten. Diese Anlage kann mit dem serienmäßigen Radsatz wie auch mit einem für den Straßenverkehr zugelassenen Fahrgestell geliefert werden.



UENZENER



Unter einer Abdeckhaube geschützt, findet der robuste Regelgetriebeantrieb des PUTZKNECHT S 30-R210 Platz. Je nach Bedarf kann die Förderleistung zwischen 20 -100% stufenlos verstellt werden.

Das Herz des PUTZKNECHT S 30 ist die UENZENER Schneckenpumpe. Zuverlässig und mit langer Lebensdauer werden je nach Pumpentyp Medien bis 8 mm Körnung gefördert, durch Mörtelschläuche DN25, DN35 oder DN50.

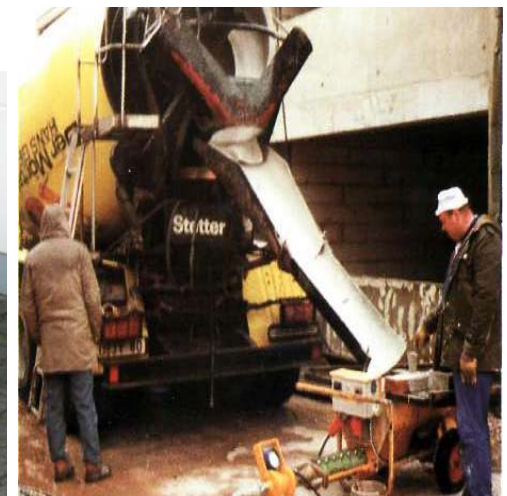
Die elektrische Steuerung beinhaltet alle elektrischen Geräte, nach VDE installiert, zum Betreiben des PUTZKNECHT S 30. Alle Steckverbindungen sind unverwechselbar und übersichtlich angeordnet.



Ein PUTZKNECHT S30 arbeitet unter extremen Bedingungen im Salzbergwerk. Im Tellermischer wird ein Salzbeton hergestellt und 100 m weit gepumpt, um Bohrlöcher zu verfüllen. Für Einsätze im Untertagebetrieb wird die Mörtelpumpe mit Motoren der erforderlichen Schutzart oder Druckluftantrieb ausgerüstet.

Als stationäre Anlage findet der PUTZKNECHT S 30 mit einem Durchlaufmischer ESTROMAT 401 z.B. in einer Teppichfabrik Anwendung. Vollautomatisch wird Füllbeton gemischt, zur Vermörtelungsanlage gefördert zur Herstellung von Hohlraumfußboden-Matten.

PUTZKNECHT S 30, integriert in einer Kompaktanlage ESTROMAT 426-1 für den stationären Einsatz in Stahlwerken. Diese Einheit produziert Feuerfestmassen, mit denen Verteilerbehälter (Tundish) beschichtet werden.



Durchlaufmischer ESTROMAT 404 und Mörtelpumpe PUTZKNECHT S 30, sind das ideale Gespann bei der Verarbeitung von Fertigmörtel. Mit wenigen Ausnahmen können alle maschinengängigen Mörtel verarbeitet werden.

Klein in der Bauart - jedoch mit großer Leistung - verarbeitet der PUTZKNECHT S 30-mini Spezialmörtel bei der Beton-Sanierung von Brücken und Betonfassaden. Mit der zweistufigen Version kann eine Förderleistung von ca. 8 oder 16l/min erreicht werden.

Robust, zuverlässig und wirtschaftlich fördert der PUTZKNECHT S 30-UE356 Fliessestrich direkt aus dem Fahrmischer bis sieben Stockwerke mit Förderleistung bis 7 m³/h. Bei völlig stoßfreiem Materialfluss können mehr als 100 m Förderweite erreicht werden.

UELZENER

Original UELZENER Pumpenteile



In sechs Baugrößen steht zur Bestückung des PUTZKNECHT S 30 eine Vielzahl von Schneckenpumpen zur Auswahl. Je nach Leistung des Antriebmotors und dessen Drehzahl werden Fördermengen von 1 l/min bis 100 l/min bei Drücken bis 60 bar erzielt. Ein weit gefächertes Leistungsspektrum, das jeden Einsatzbedingungen gerecht wird. UELZENER Schneckenmäntel sind in weicher und harter Gummiqualität, nachstellbar oder wartungsfrei lieferbar.



Handlichkeit und geringes Gewicht zeichnen die UELZENER Spritzgeräte aus, die in Ihrer Typenvielfalt jeden Putzmörtel optimal anspritzen. Abgestimmt auf die verwendeten Mörtelleitungen sind verschiedene Geräte erforderlich, wenn der PUTZKNECHT S 30 bei Verputzarbeiten eingesetzt wird. Des Weiteren sind Spritzgeräte für die Betonsanierung bis zum Beton-Naß-Spritzverfahren für große Durchsatzmengen im Lieferprogramm.

Kompressoren zum Mörtelspritzen



Kolbenkompressor AC 1000

Spannung: 400V / 50 Hz / Drehstrom
Leistung: 5,5 kW
Drehzahl: 1450 U/min
Hubvolumen: 1070 l/min
Druck: bis 10 bar



Membrankompressor HANDY K2

Spannung: 400V / 50 Hz / Drehstrom
Leistung: 0,9 kW
Drehzahl: 1430 U/min
Hubvolumen: 220 l/min
Druck: 4 bar



UELZENER MASCHINEN GMBH

D-65428 Rüsselsheim, Stahlstrasse 26-28
Telefon +49 (0)6142-17768-0, Telefax +49 (0)6142-17768-50
contact@uelzener-ums.de www.uelzener-ums.de